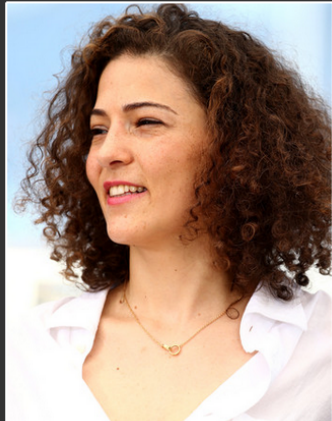


## Les Intervenants



**Amanda Added**, *Directrice Commerciale*

Diplômes :

Master 1 de psychologie

Ecole de Commerce à EDC (Ecole des Dirigeants et Créateurs d'entreprise) spécialité entrepreneur

Brevet d'état 1er degré (professeur de judo)

Cambridge first certificate et Cambridge Proficiency

Diplôme d'espagnol à l'Institut Cervantes

**Formation Professionnelle :**  
Office : Word, Excel, Access

## Programme

Word

Mise en page avancée  
Réaliser des effets typographiques  
Concevoir un publipostage simple

Excel

Maîtriser les fonctions de calculs avancées  
Créer des graphiques avancés  
Réaliser des tableaux croisés dynamiques

Access

Mise en place d'une base de données relationnelles et de ses outils  
Améliorer ses compétences dans l'utilisation des objets d'Access

# Calendrier des Séances

Semaines	Séances
	1
	2
	3
	4

*En fonction du nombre de participants (12 au maximum)*

Lundi au samedi : 9h à 17h

Les sessions se tiennent sur 2 jours en intra ou en inter  
Prix d'une session de 2 jours : 2200E TTC  
(50% à la réservation puis 50% 48h avant le début de la formation)

Nous nous occupons de tout le dossier de A à Z en partenariat avec une structure OPCA avec élaboration des dossiers  
Externalisation et optimisation financière des montages des dossiers de formation

Points forts du programme

Formatrices spécialisées et expérimentées dans les domaines  
Formations alternant les cours théoriques et pratiques au travers de mises en situation et d'études de cas pratiques  
Echanges d'expériences enrichissantes entre les participants et les formatrices  
Organisation permettant au plus grand nombre de participer  
Les cours peuvent être dispensés en intra, au sein de vos locaux, ou en inter, dans nos propres locaux

## Populations concernées

Assistants(es) RH

Chargé(e)s de recrutement

Assistants(es) de direction, commerciaux, ADV,  
polyvalente, administratif(ve)

Consultants

## Comment s'inscrire ?

Inscription auprès de GreenRH, au 155 rue  
Montmartre 75002 Paris, ou par mail en  
envoyant le formulaire à l'adresse suivante :  
[a.added@greenrh.fr](mailto:a.added@greenrh.fr)

