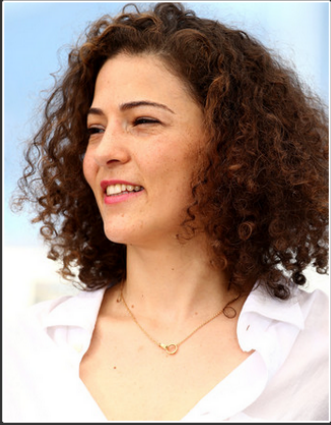


Les Intervenent(s)



Amanda Added, *Directrice Commerciale*

Diplômes :

Master 1 de psychologie

Ecole de Commerce à EDC (Ecole des Dirigeants et Créateurs d'entreprise) spécialité entrepreneur

Brevet d'état 1er degré (professeur de judo)

Cambridge first certificate et Cambridge Proficiency

Diplôme d'espagnol à l'Institut Cervantes

Formation Professionnelle : Sourcing : job boards et réseaux sociaux

Programme

Job Board

Choisir son job board en fonction de son secteur

Savoir accéder à une liste d'offres d'emploi

Apprendre à déposer leur CV dans une base de données à destination des recruteurs

Créer une relation entre un recruteur et un candidat

Réseaux Sociaux

Introduction au web et définition du social média marketing

Création et animation d'une communauté

Mise en place de stratégie de présence sur les médias sociaux

Analyse autour d'un cas pratique

Sourcing via les réseaux sociaux

Calendrier des Séances

Semaines	Séances
	1
	2
	3
	4

En fonction du nombre de participants (12 au maximum)

Lundi au samedi : 9h à 17h

Les sessions se tiennent sur 2 jours en intra ou en inter
Prix d'une session de 2 jours : 2200E TTC
(50% à la réservation puis 50% 48h avant le début de la formation)

Nous nous occupons de tout le dossier de A à Z en partenariat avec une structure OPCA avec élaboration des dossiers
Externalisation et optimisation financière des montages des dossiers de formation

Points forts du programme

Formatrices spécialisées et expérimentées dans les domaines
Formations alternant les cours théoriques et pratiques au travers de mises en situation et d'études de cas pratiques
Echanges d'expériences enrichissantes entre les participants et les formatrices
Organisation permettant au plus grand nombre de participer
Les cours peuvent être dispensés en intra, au sein de vos locaux, ou en inter, dans nos propres locaux

Populations concernées

Assistants(es) RH

Chargé(e)s de recrutement

Assistants(es) de direction, commerciaux, ADV,
polyvalente, administratif(ve)

Consultants

Comment s'inscrire ?

Inscription auprès de GreenRH, au 155 rue
Montmartre 75002 Paris, ou par mail en
envoyant le formulaire à l'adresse suivante :
a.added@greenrh.fr

